

Экология в красках

Дизайн Егора Куриловича
Текст Дарьи Данилевич
Фото Дарьи Лысковец

Доверить работу над интерьером профессиональному дизайнеру – лучшее, что мы можем сделать для своего дома. Однако мало кто способен полностью «расслабиться» и отстраниться от работы над собственным жильем, всецело полагаясь на постороннего человека – пусть и опытного дизайнера.

Хозяин этой квартиры в Минске – 20-летний студент – еще не успел обрести стереотипами, связанными с обустройством жилья, поэтому легко доверился Егору Куриловичу. Никаких пожеланий, никаких рекомендаций – мнение профессионалов было для него самым важным на всех этапах строительства.

Дизайнер много общался с молодым заказчиком, узнавал о его образе жизни и пристрастиях, и создал интерьер, идеально сочетающий в себе все необходимое для комфортной жизни ее хозяина с разносторонними интересами, так что согласован был самый первый эскиз мастера.

В первую очередь, изменили планировку жилья. Молодой хозяин часто принимает большие компании друзей, так что из стандартной квартиры с обособленными комнатами решено было сделать просторную студию: помещения кухни, гостиной, холла и коридора объединили. Задержавшиеся гости смогут остаться в доме на ночлег: рабочий кабинет несет в себе еще и функции гостевой спальни.

Что касается стилистики интерьера, то лейтмотивом здесь стала экологичность – самый что ни на есть модный тренд, не лишенный в то же время рациональной составляющей. Выражается он, в первую очередь, в возобнов-

ляемых натуральных или безвредных для окружающей среды искусственных материалах: все напольные покрытия в жилых комнатах – из дубового паркета, мягкая мебель обтянута искусственной кожей, в санузлах – керамогранит, на стенах – экологичная краска. Изюминкой интерьера стали стеновые панели: шпонированные – в кабинете, имитирующие бетон – в спальне. Яркой деталью стала и перегородка, отделяющая кухню-столовую от гостиной зоны: каркас конструкции из металла обшили листами гипсокартона и отделали рулонным покрытием, имитирующим траву. Конструкция эстетична и функциональна: в нее спрятали все провода от телевизора.

Минимализм обстановки – тоже признак экотенденции: в доме должно быть только самое необходимое. Тем не менее интерьер не смотрится пустым или скучным – все благодаря ярким деталям в отделке и авторской мебели, аналогов которой не найти ни в одном другом доме: вся она изготовлена по эскизам Егора Куриловича, исключением стала лишь столовая группа, привезенная из Италии. ☺



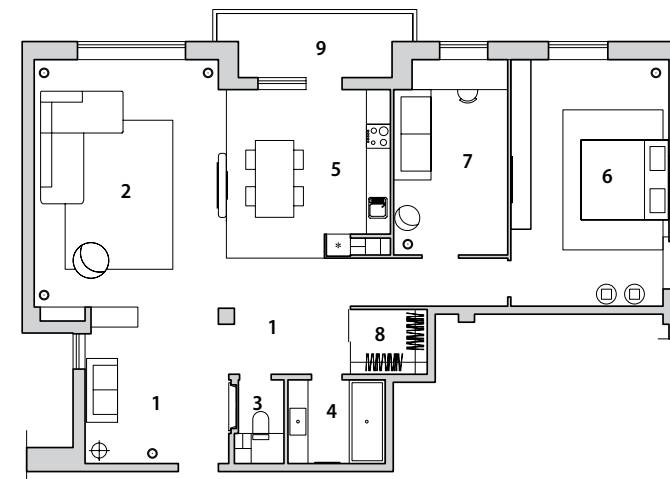
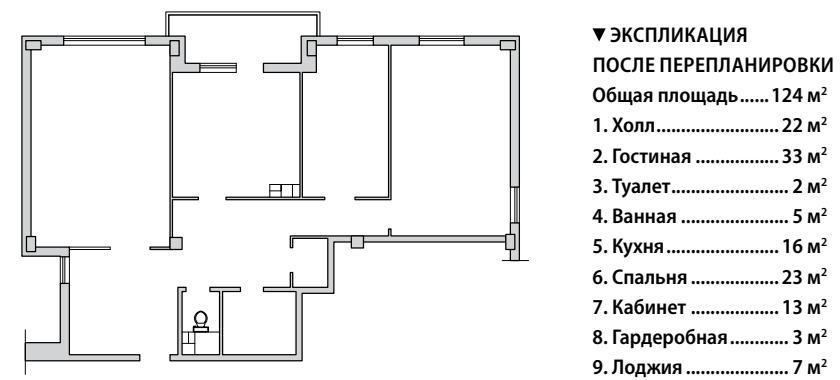
Панно в студии за диваном – ручная работа белорусского художника Алексея Курчаева. Здесь использовалось 3D-покрытие. Одним в нем видятся узоры, начерченные на песке, другим – спилы деревьев.



Квартира оснащена wi-fi, видеодомофоном, домашним кинотеатром и спутниковым телевидением.



Распашные межкомнатные двери-невидимки из МДФ – итальянского производства: незаметными глазу их делает единство отделки стены и дверного полотна.



КОММЕНТАРИЙ ДИЗАЙНЕРА



Основными идеями-концепциями интерьера являются легкость линий и воздушность красок, использование принципа контраста и выявление акцентов. Благодаря выбранной стилистике удалось добиться невероятного простора помещений и открытости пространства. Архитектурная концепция повлекла за собой обстоятельность в выборе интерьерных деталей, среди которых хотелось бы отметить скульптуру из дерева, созданную самой природой. Она была найдена скульптором на берегу реки практически в том же виде, в котором затем помещена за стеклянную витрину. Интерьер создается из мелочей...

Егор Курилович

Авторская мебель, изготовленная по проекту Егора Куриловича, обита экокожей – универсальным материалом, обладающим приятной натуральной фактурой, для получения которого не требуется уничтожать животных.



Яркая стена в холле отделана не натуральным камнем, как могло бы показаться, а кварцевыми обоями, имитирующими срез каменной глыбы.

МЕЖКОМНАТНЫЕ ДВЕРИ для дома и офиса



УНП 390260012



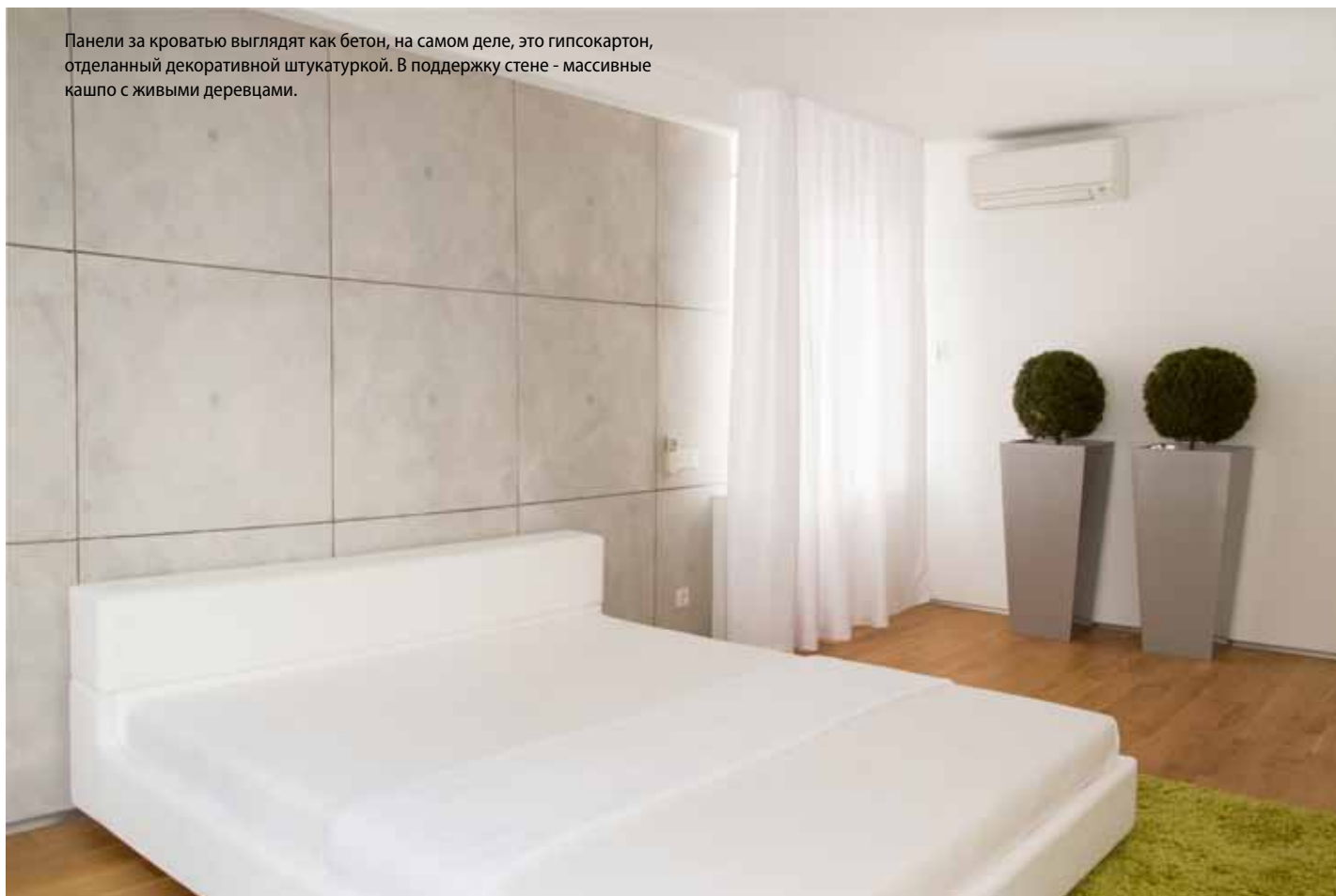
“ДРЕВПРОМ”
ОБЩЕСТВО С ОГРАНИЧЕННОЙ ОТВЕТСТВЕННОСТЬЮ
www.dveri-vsem.com

Минск
ул. Притыцкого, 91
(029) 131 71 77
(029) 752 47 19
(017) 313 14 20

Витебск
пр-т Строителей, 2
(029) 519 33 33
(029) 320 20 55

Гомель
ул. Революционная, 8
(029) 610 70 68
(0232) 58 68 42

Панели за кроватью выглядят как бетон, на самом деле, это гипсокартон, отделанный декоративной штукатуркой. В поддержку стене - массивные кашпо с живыми деревьями.



Автор абстрактного полотна в коридоре – белорусский художник Никита Панин.



ИНДИЙСКАЯ коллекция

KERAMA MARAZZI 2014

Индийский стиль очаровывает, он по-прежнему актуален и снова в моде. Одна из самых древних и некогда самых богатых цивилизаций поражает и манит уникальной культурой, удивительными традициями, неповторимой архитектурой, тайнами многовековой истории. **KERAMA MARAZZI** приглашает в увлекательное путешествие по сказочной Индии, чтобы найти и предложить требовательным и искушенным ценителям прекрасного нечто особенное, впечатляющее изысканностью и оригинальностью, – новую Индийскую коллекцию.

Коллекция «Малабар»

Малабар – историческая область, давшая название юго-западному побережью Индостана. На щедрых землях Малабарского берега, одного из самых густонаселенных районов Индии, раскинулись плантации кофе, кокоса и манго, здесь выращивают перец, кардамон и орехи кешью, а вечнозеленые леса на восточных склонах впечатляют многообразием деревьев, растений и цветов, среди которых разнообразные орхидеи. Формат коллекции 30x60 см.

Коллекция «Мербау»

Основной цвет мербау – коричневый, от бежевого до темно-коричневого, местами с вкраплениями желтых прожилок. Эта древесина является одной из наиболее ценных в Юго-Восточной Азии. Древесина значительно прочнее тика, тверже, чем дуб, устойчива к воздействию влаги, мало рассыхается. Благодаря этим свойствам мербау используется для палуб и отделки помещений на морских судах и яхтах. Крупный формат коллекции керамогранита «Мербау» от **KERAMA MARAZZI** позволил еще эффективнее показать красоту фактуры дерева. Размер плитки - 20x119,5 см.



Коллекция «Малабар»



Коллекция «Мербау»

000 «АртКерамика-Бел», УНП 191775549



Коллекция «Розовый город»

Коллекция «Розовый город»

Архитектурное и культурное наследие Золотого треугольника Индии, как и многих других городов этой страны, вдохновило дизайнеров на создание коллекции «Розовый город», получившей свое название благодаря необычному розовому камню, использованному в строительстве города Джайпур. Символом города является Дворец Ветров, построенный из розового камня и украшенный колоннами и балконами. Передать всю красоту камня в коллекции «Розовый город» **KERAMA MARAZZI** удалось благодаря использованию метода цифровой печати. На поверхности плитки до мельчайших прожилок воссоздана фактура природного мрамора. Размер плитки - 25x75 см.

Все это Индия – великая, загадочная и многогранная. Откройте для себя Индийскую коллекцию, продолжая большое путешествие с **KERAMA MARAZZI**, и убедитесь в главном – весь мир перед Вами, весь мир у Ваших ног.

Оптовый отдел
Минск, ул. Тимирязева, 65б, офис 408
+375 (17) 250-20-73
+375 (29) 199-44-32

Розничный магазин
MODUS ceramica,
Минск, ул. Уручская, 19, пав. 8Е
+375 (17) 283-79-19
+375 (29) 190-34-77

Розничный магазин
MODUS ceramica,
Минск, Партизанский пр., 11
+375 (17) 298-07-99
+375 (29) 190-35-39

www.artkeramika.by

